

Promoción de 11 Viviendas en Bloque, Garaje y Trasteros.

Situación: Calle Carboneros, 6 - Tomelloso (C. Real).

"PLANTAS
1ª Y 2ª
VIVIENDA"

C



Cuadro de Superficies:

- Sup. Útil:129.22m²
- Sup. Construida:150.32m²
- Sup. Const. + Común.: 166.90m²

* ESTE FOLLETO ES MÉRAMENTE INFORMATIVO Y NO REVISTE CARÁCTER CONTRACTUAL. SEGÚN R.D.515/89 DE ABRIL DE 1989, POR LO QUE EL MONTAJE VIRTUAL ES SUSCEPTIBLE DE CAMBIOS QUE CONSIDERE LA PROPIEDAD.

INFORMACIÓN Y VENTA:

- Tomelloso (C.Real): Calle Campo, 81 - Telf. : 926 50 52 30 .
- Socuellamos (C. Real): Don Quijote, 129 - Telf. : 926 539 072

CONSTRUYE :



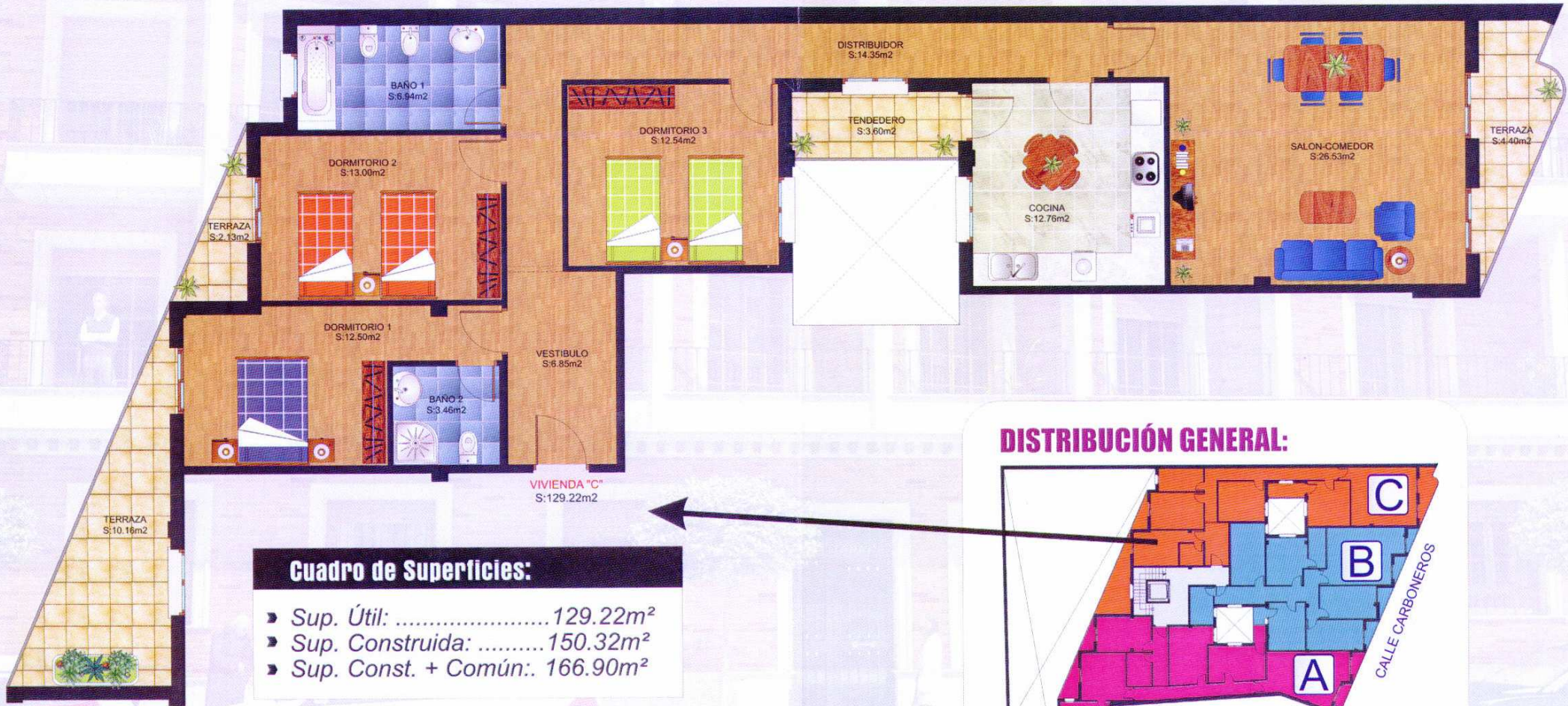
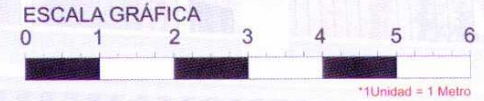
ARQUITECTO:



www.promotem.es

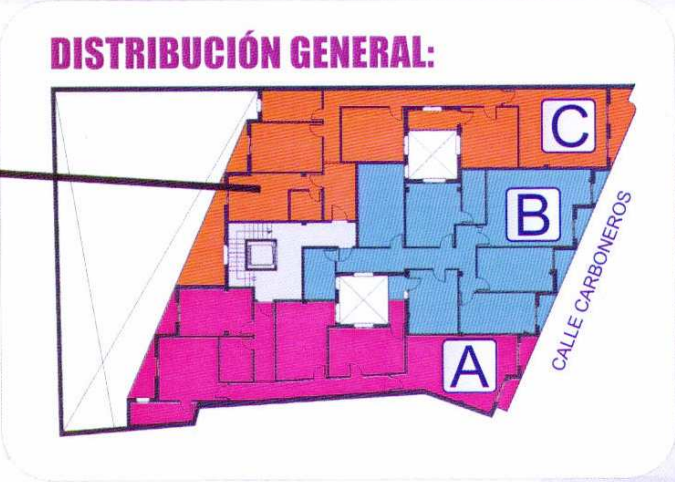
PLANTA PRIMERA Y SEGUNDA

VIVIENDA TIPO C



Cuadro de Superficies:

- » Sup. Útil:129.22m²
- » Sup. Construida:150.32m²
- » Sup. Const. + Común.: 166.90m²



* ESTE FOLLETO ES MERAMENTE INFORMATIVO Y NO REVISTE CARÁCTER CONTRACTUAL, SEGÚN R.D.515/89 DE ABRIL DE 1989, POR LO QUE EL MONTAJE VIRTUAL ES SUSCEPTIBLE DE CAMBIOS QUE CONSIDERE LA PROPIEDAD.